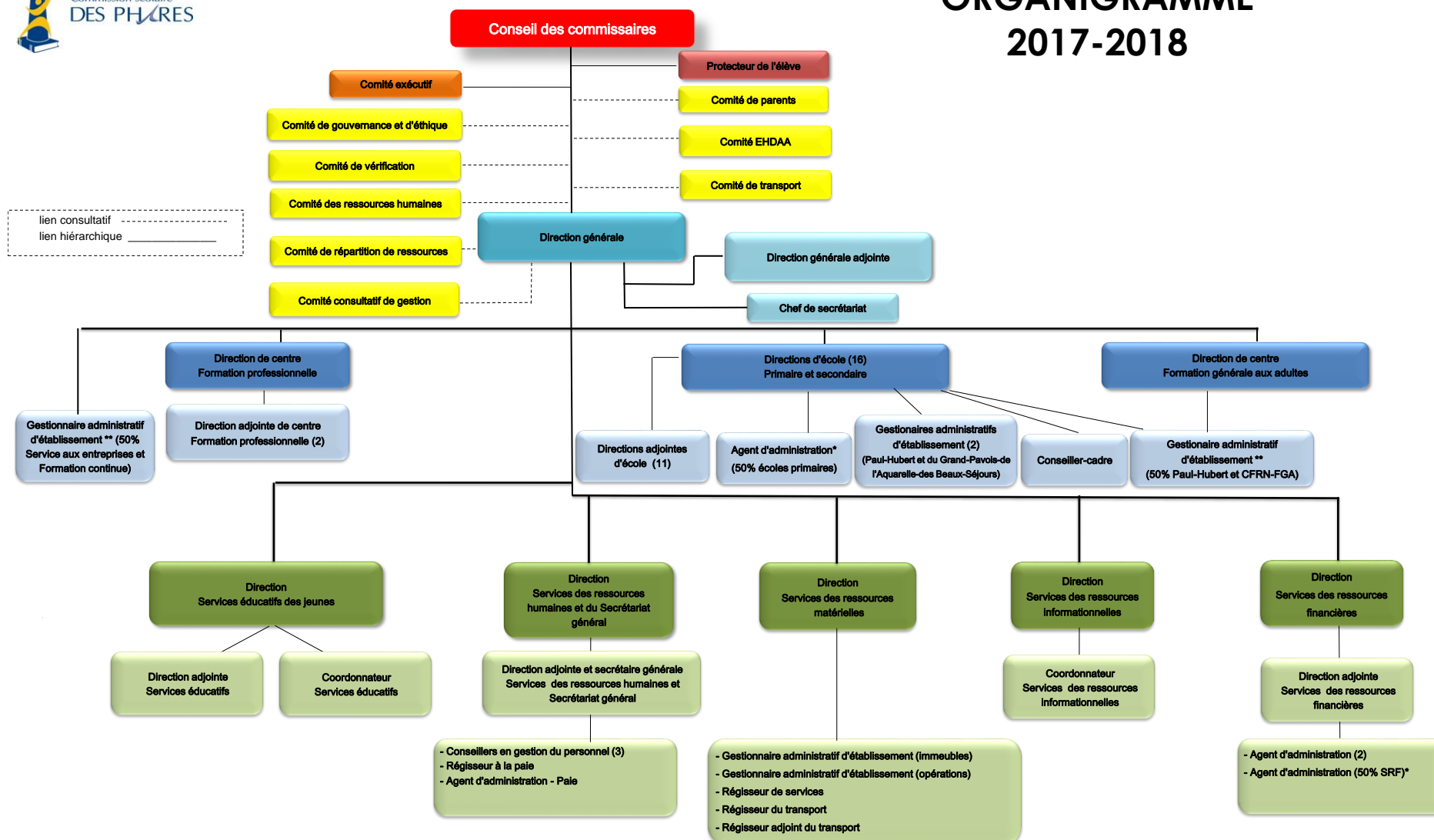




ORGANIGRAMME 2017-2018



*Occupé par la même personne

**Occupé par la même personne

Direction d'école et de centre (18)

Hélène D'Amours	Boijoli, de la Colombe et des Merisiers	Saint-Narcisse, Esprit-Saint et Rimouski (Sainte-Blandine)
Renaud Bouillon	CFRN-FGA et CFA Mont-Joli - Mitis	Rimouski et Mont-Joli
Jocelyn Michaud	CFRN-FP - CFPMM	Rimouski et Mont-Joli
Nancy Hallé	De la Rose-des-Vents	Rimouski (Pointe-au-Père)
Marc Tremblay	De l'Aquarelle	Rimouski (Saint-Robert)
Patrick Leclerc	De l'Écho-des-Montagnes-Lavoie Du Havre-Saint-Rosaire	Saint-Fabien et Saint-Eugène Bic et Saint-Valérien
Diane D'Astous	De l'Estran	Rimouski (Nazareth)
Valérie Gagnon	Des Alizés	Mont-Joli
Marie-France Hins	Des Beaux-Séjours	Rimouski (Sainte-Odile)
Patricia Côté	De Sainte-Luce-des-Bois-et- Marées-Lévesque	Sainte-Luce et Saint-Donat
Jean-Pierre Doucet	Des Cheminots	Price, Saint-Octave-de-Métis et Métis- sur-Mer
Marie-Hélène Gagné	Des Hauts-Plateaux et du Portage	Les Hauteurs, Saint-Gabriel, Sainte- Angèle et La Rédemption
Angèle Gaudreault	Des Sources	Saint-Anaclet
Jean-Pierre St-Pierre	Du Mistral	Mont-Joli
Julie Couture	Du Rocher-D'Auteuil	Rimouski (Sacré-Cœur)
Anny Jean	Élisabeth-Turgeon Du Grand-Pavois	Rimouski (St-Pie-X) Rimouski (Sainte-Agnès et Saint-Yves)
Michel Lafontaine	Norjoli	Mont-Joli
Yann Normand	Paul-Hubert Saint-Jean Langevin	Rimouski

Direction adjointe d'école et de centre (13)

Annie-France Guay	Boijoli, de la Colombe et des Merisiers (60 %) Des Hauts-Plateaux et du Portage (40 %)	Saint-Narcisse, Esprit-Saint et Rimouski (Sainte-Blandine) Les Hauteurs
Claude-André Charest	CFRN-FP et CFPMM	Rimouski et Mont-Joli
Annie Sirois	CFRN-FP	Rimouski
Michaël Fiola	De l'Écho-des-Montagnes-Lavoie Du Havre-Saint-Rosaire	Saint-Fabien et Saint-Eugène Bic et Saint-Valérien
Jeff O'Connor Guylaine Pepin	Du Mistral	Mont-Joli
Bernard Dubé Sébastien Rioux	Élisabeth-Turgeon Du Grand-Pavois	Rimouski
Éric Blier Julie Bujold Brigitte Côté Martine Lévesque Manon Tremblay	Paul-Hubert Langevin Saint-Jean	Rimouski

Gestionnaire administratif d'établissement (3)

Miranda Atallah	Paul-Hubert, Saint-Jean et Langevin	Rimouski
Jérôme Drapeau	Service aux entreprises et Formation continue (50 %) Paul-Hubert et CFRN-FGA (50 %)	Rimouski
À combler	Grand-Pavois, de l'Aquarelle et des Beaux- Séjours	Rimouski

Agent d'administration

Dominique Lévesque	Écoles primaires (50 %)	
--------------------	-------------------------	--

Conseiller-cadre

Bertrand Michaud	FP-FGA-SAE SRM	Transfert d'expertise Compétence
------------------	-------------------	-------------------------------------

Direction générale

Madeleine Dugas
Jean-François Parent
Julie Francoeur

Direction générale
Direction générale adjointe
Chef de secrétariat

Services éducatifs - Jeunes

Jean Papillon
Marie Lemieux
Denis Tremblay

Direction
Direction adjoint
Coordonnateur

Services des ressources financières

Marc Girard - Marie-Hélène Ouellet
Ann Santerre
Julie Brûlé
Jacques Pettigrew
Dominique Lévesque

Direction
Direction adjointe
Agent d'administration
Agent d'administration
Agent d'administration (50 %)

Services des ressources humaines et du Secrétariat général

Rock Bouffard
Cathy-Maude Croft
Audrey Bélanger
Janice Lemoignan (Anik Marquis)
Claire Ruest - Nathalie Lévesque
Anik Marquis (à combler)
Lucie Gagné

Direction
Direction adjointe et Secrétaire générale
Conseiller en gestion du personnel
Conseiller en gestion du personnel
Conseiller en gestion du personnel
Régisseur à la Paie
Agent d'administration - Paie

Services des ressources informationnelles

Christine Marquis
Éric Lévesque

Direction
Coordonnateur

Services des ressources matérielles

Carl Ruest
Johnny Tardif
Daniel Smith
Berchmans Couture
Louise Pigeon
David Bélanger Roussel

Direction
Gestionnaire administratif d'établissement (opérations)
Gestionnaire administratif d'établissement (immobilisations)
Régisseur de services
Régisseur du transport
Régisseur adjoint du transport